

## **Český Brod, ul. Žitomířská 760 - Energetická úspora ZŠ Tyršova**

Kontaktní osoba: Jakub Frajkovský  
Eís. zakázky:  
Firma:  
Eíslo zákazníka:

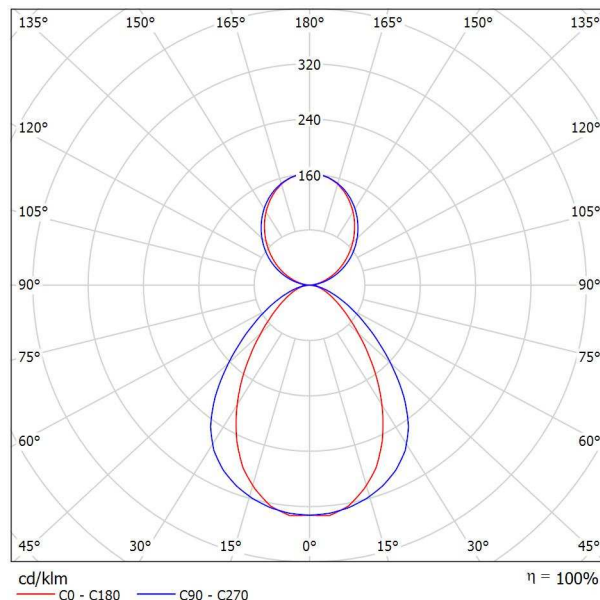
Datum: 23.01.2019  
Zpracovatel: D&C Power s.r.o.

D&amp;C Power s.r.o

Viktora Huga 359/6  
Praha 5Zpracovatel D&C Power s.r.o.  
Telefon 739989179  
Fax  
e-mail dcpower@post.cz**Halla Labro80 09-501I-20GEE/840 / Datový list svítidla**

Výstup světla 1:

Obrázek svítidla najdete v našem katalogu svítidel.



Klasifikace svítidel dle CIE: 60

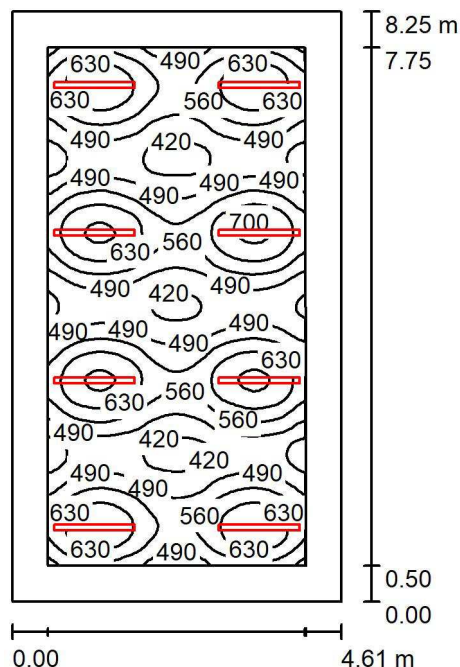
Kód CIE Flux Code: 64 89 98 60 100

Výstup světla 1:

Vyhodnocení oslnění dle UGR											
ρ Strop		70	70	50	50	30	70	70	50	50	30
ρ Stěny		50	30	50	30	30	50	30	50	30	30
ρ Podlaha		20	20	20	20	20	20	20	20	20	20
Velikost místnosti X      Y		Směr pohledu napříč k ose lampy					Podélný směr pohledu k ose lampy				
2H	2H	13.9	14.7	14.7	15.5	16.4	16.5	17.3	17.3	18.0	19.0
	3H	14.6	15.3	15.4	16.1	17.0	17.2	17.9	18.0	18.7	19.7
	4H	14.9	15.5	15.7	16.3	17.3	17.4	18.1	18.3	18.9	19.9
	6H	15.1	15.7	15.9	16.5	17.5	17.6	18.2	18.5	19.0	20.1
	8H	15.1	15.7	16.0	16.5	17.6	17.7	18.2	18.5	19.1	20.1
	12H	15.1	15.7	16.0	16.5	17.6	17.7	18.2	18.5	19.1	20.1
4H	2H	14.3	14.9	15.1	15.7	16.7	16.5	17.1	17.3	17.9	18.9
	3H	15.1	15.6	16.0	16.5	17.5	17.3	17.8	18.2	18.7	19.8
	4H	15.5	16.0	16.4	16.8	17.9	17.7	18.2	18.6	19.0	20.1
	6H	15.8	16.2	16.7	17.1	18.2	18.0	18.4	18.9	19.3	20.4
	8H	15.9	16.3	16.8	17.2	18.3	18.1	18.4	19.0	19.3	20.5
	12H	15.9	16.3	16.9	17.2	18.3	18.1	18.4	19.0	19.3	20.5
8H	4H	15.6	16.0	16.5	16.9	18.0	17.7	18.0	18.6	18.9	20.1
	6H	16.0	16.3	17.0	17.3	18.4	18.0	18.3	19.0	19.3	20.4
	8H	16.2	16.4	17.1	17.4	18.6	18.2	18.4	19.1	19.4	20.6
	12H	16.3	16.5	17.3	17.5	18.7	18.3	18.5	19.2	19.4	20.7
	4H	15.6	15.9	16.5	16.8	18.0	17.6	17.9	18.5	18.9	20.0
	6H	16.1	16.3	17.0	17.2	18.4	18.0	18.3	19.0	19.2	20.4
12H	8H	16.2	16.5	17.2	17.4	18.6	18.2	18.4	19.1	19.3	20.6
	12H	16.2	16.5	17.2	17.4	18.6	18.2	18.4	19.1	19.3	20.6
Variace polohy pozorovatele pro vzdálenosti svítidel S											
S = 1.0H		+0.4 / -0.5					+0.2 / -0.4				
S = 1.5H		+0.6 / -1.0					+0.8 / -0.8				
S = 2.0H		+1.1 / -1.5					+1.7 / -1.4				
Standardní tabulka		BK04					BK03				
Korekturní sčítanec		-0.1					1.6				
Korigované oslnovací indexy, vztaženy na 3700lm Celkový světelný tok											

Zpracovatel D&C Power s.r.o.  
Telefon 739989179  
Fax  
e-mail dcpower@post.cz

## KABINET-JEDNACÍ MÍSTNOST / Shrnutí



Výška místnosti: 2.200 m, Montážní výška: 2.200 m, Činitel údržby: 0.80

Hodnoty v Lux, Měřítko 1:106

Plocha	$\rho$ [%]	$E_m$ [lx]	$E_{min}$ [lx]	$E_{max}$ [lx]	$E_{min} / E_m$
Uživatelská úroveň	/	543	390	714	0.718
Podlaha	20	423	267	507	0.631
Strop	70	319	81	7071	0.253
Stěny (4)	50	216	122	337	/

### Uživatelská úroveň:

Výška:	0.750 m
Rastr:	128 x 64 Body
Okrajová zóna:	0.500 m

## Kusovník svítidel

Č.	ks	Označení (Opravný faktor)	Φ (Svítidlo) [lm]	Φ (Zdroje:) [lm]	P [W]
1	8	Halla Labro80 09-501I-20GEE/840 (1.000)	3700	3700	28.0
			Celkem: 29600	Celkem: 29600	224.0

Specifický příkon:  $5.90 \text{ W/m}^2 = 1.09 \text{ W/m}^2/100 \text{ lx}$  (Základní plocha:  $37.95 \text{ m}^2$ )

D&C Power s.r.o.  
Viktora Huga 359/6  
Praha 5

Zpracovatel D&C Power s.r.o.  
Telefon 739989179  
Fax  
e-mail dcpower@post.cz

## KABINET-JEDNACÍ MÍSTNOST / Světelně technické výsledky

Celkový světelný tok: 29600 lm  
Celkový výkon: 224.0 W  
Činitel údržby: 0.80  
Okrajová zóna: 0.500 m

Plocha	Průměrné intenzity osvětlení [lx]			Stupeň odrazu [%]	Průměrný jas [cd/m²]
	přímé	nepřímé	celkový		
Uživatelská úroveň	346	197	543	/	/
Podlaha	252	171	423	20	27
Strop	223	95	319	70	71
Stěna 1	90	138	228	50	36
Stěna 2	68	132	200	50	32
Stěna 3	89	132	221	50	35
Stěna 4	68	132	199	50	32

Rovnoměrnosti na pracovní rovině

$E_{\min} / E_{\max}$ : 0.718 (1:1)

$E_{\min} / E_{\max}$ : 0.546 (1:2)

Specifický příkon:  $5.90 \text{ W/m}^2 = 1.09 \text{ W/m}^2/100 \text{ lx}$  (Základní plocha:  $37.95 \text{ m}^2$ )